

Pompy zatapialne do ścieków Króciec R3"/ DN 80 Wirnik jednokanałowy, prześwit sferyczny 50mm

TP 53 M

Zastosowanie

Pompy serii HOMA TP53 są odpowiednie do przepompowywania wody drenażowej lub ścieków. Dzięki prześwitowi sferycznemu 50mm pompy te mogą przepompowywać ciecz zawierające zawiesiny takie jak np. włókna. Mają zastosowanie w różnych aplikacjach w sektorze prywatnym i publicznym, w handlu i przemyśle.

DIN EN 12050-2: Zgodność i projekt zatwierdzone i nadzorowane przez LGA, atest Nr 0220119.

Instalacja: Przenośna lub stała. Modele z wyłącznikiem pływakowym przy automatycznym cyklu pracy pompy, w zależności od poziomu cieczy w zbiorniku ściekowym.

Ciecz pompowana: Czysta woda lub woda odsysana (drenażowa), ścieki zawierające ciała stałe. Maksymalna temperatura cieczy: 35°C, okresowo do 60°C.

Cykl pracy: stały (S1).

Budowa

Całkowicie zatapialna pompa kompaktowo zintegrowana z silnikiem składająca się z:

Pompa: jednostopniowa pompa odśrodkowa z poziomym króćcem wylotowym BSP 3"M.

Wirnik: zamknięty jednokanałowy wirnik M do cieczy zawierających zanieczyszczenia i szlam z ciałami stałymi. Prześwit sferyczny 50 mm.

Silnik: całkowicie zatapialny silnik elektryczny. Izolacja klasy H. Stopień ochrony IP 68. Termiczne czujniki umiejscowione w uzwojeniu na życie (standardowo z TP53M50 i model Ex).

Rozruch silnika:

TP53M12-37: rozruch bezpośredni

TP53M50: ozruch bezpośredni lub gwiazdą-trójkąt.

Kabel: TP53M12-37: H07RN-F 4 G 1,5

TP53M12-37Ex: H07PLUS 6 G 1,5

TP53M50(Ex): H07RN-F(PLUS) 10 G 1,5

Wał/łożyska: Wał o dużej średnicy wykonany ze stali nierdzewnej, nasmarowane łożyska.

Uszczelnienie: Kombinacja uszczelnienia mechanicznego (SiC-SiC) w osobnej kąpieli olejowej. Modele do 1,6 kW/2 biegunowe z uszczelnieniem mechanicznym i wargowym. Kontrola oleju od zewnątrz.

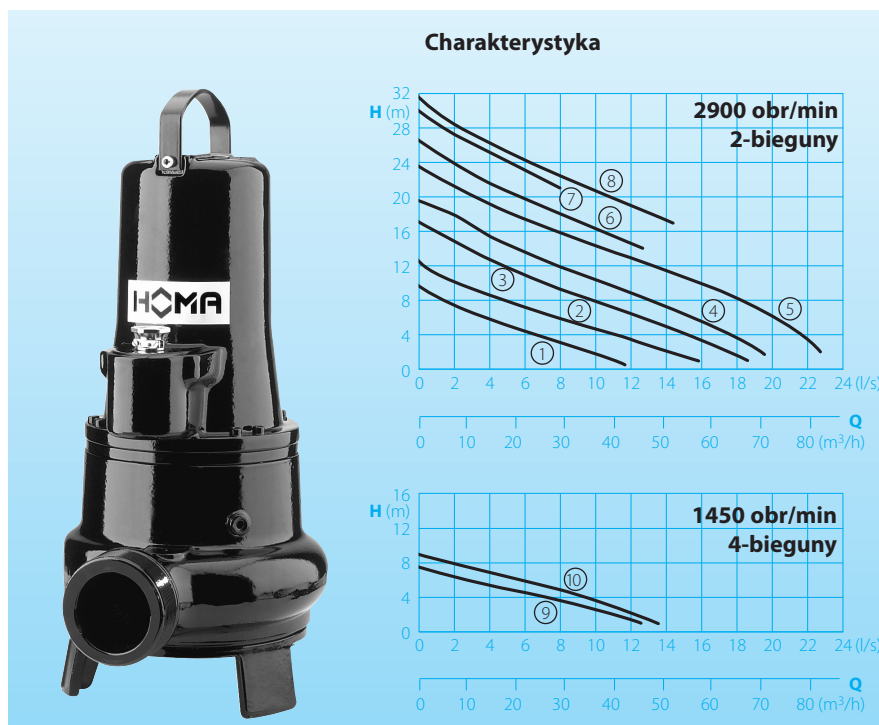
Wersje przeciwybuchowe:

Wszystkie modele są dostępne z silnikami przeciwybuchowymi zgodnie z II 2G EEx d [ib] II BT4.

Dostarczane wyposażenie

pompy z podstawą, bez auto przyłącza (patrz akcesoria)

Model W (230-240 V / 1 fazowy): 10m kabla. Urządzenie sterujące W19; WT19 dostępne



Dane techniczne

Krzywa na wykresie Nr	Typ pompy	Moc silnika na wejściu P ₁ (kW)	Moc silnika na wyjściu P ₂ (kW)	Konden- sator (μF)	Obroty (obr/min)	Prąd nominalny (A)	Prześwit sferyczny (mm)	Waga (kg) standardowy model	Waga (kg) Model Ex
①	TP53 M12/2W(A)(Ex)	1,1	0,8	25	2900	4,8	50	26	31
②	TP53 M17/2W(A)(Ex)	1,6	1,2	30	2900	7,6	50	27	32
③	TP53 M11/2D (A)(Ex)	1,0	0,8		2900	1,9	50	26	31
④	TP53 M14/2D (A)(Ex)	1,3	1,0		2900	2,5	50	27	32
⑤	TP53 M23/2D (A)(Ex)	2,3	1,8		2900	3,8	50	40	40
⑥	TP53 M26/2D (A)(Ex)	2,6	2,1		2900	4,5	50	40	40
⑦	TP53 M37/2D (A)(Ex)	3,7	3,2		2900	6,5	50	45	45
⑧	TP53 M37/2MD (Ex)	4,0	3,4		2900	6,6	50	45	45
⑨	TP53 M37/2HD (A)(Ex)	3,7	3,2		2900	6,5	50	45	45
⑩	TP53 M50/2 DT (DEx)	5,2	4,4		2840	8,7	50	56	56
⑪	TP53 M12/4W(A)	1,2	0,9	40	1450	5,8	50	40	40
⑫	TP53 M13/4D(A)(Ex)	1,3	1,0		1450	2,6	50	40	40

Model W: 230-240 V / 1 fazowy

Model D: 400-415 V / 3 fazowy

* Kondensator: W celu poprawnego działania konieczne jest zastosowanie kondensatora w urządzeniu sterującym.

Model A: Z automatycznym czuj-

kiem poziomu HOMA-Nivomatik

Model Ex: Odporny na wybuchy

jako akcesoria.

Model D (400-415 V / 3 fazowy): 10m kabla. Urządzenie sterujące D32; DT32 dostępne jako akcesoria

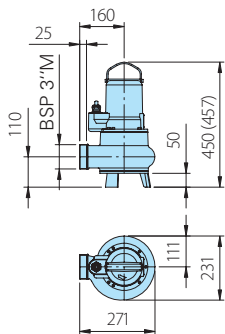
Model A: Dodatkowo z automatycznym czujnikiem poziomu i urządzeniem sterującym WA10/19; DA10/32; DA10/12 z zabezpieczeniem przeciążeniowym, przełącznikiem tryby ręczny - automatyczny, 10 m kabla. 1 fazowy model ze zintegrowanym kondensatorem. Model Ex z iskrobezpiecznym stycznikiem.

Materiały:

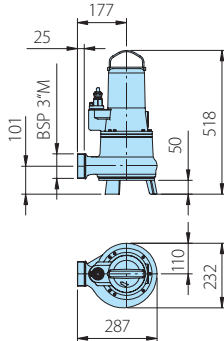
obudowa silnika	żeliwo
obudowa pompy, wirnik	GG 25/EN-GJL-250
- do 1,6 kW/2-bieguny	polipropylen GFK
- pozostałe typy	żeliwo
	GG 25/EN-GJL-250
pierścień ścierny	brąz
uszczelnienia mechaniczne	węgiel krzemowy
wał, śruby	stal nierdzewna
zestaw uszczelnień	perbonan

Wymiary i instalacje/ Wolnostojąca pompa z podstawą

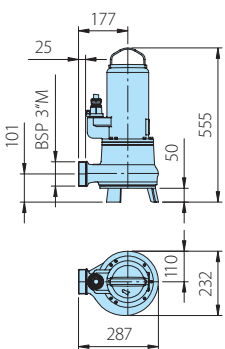
TP53M12/2W(Ex),
TP53M17/2W(Ex)
TP53M11/2D(Ex);
TP53M14/2D(Ex)



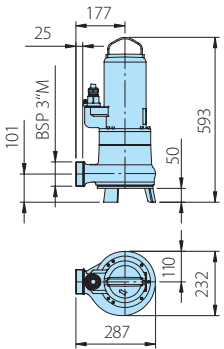
TP53M12/4W,
TP53M13/4D(Ex)
TP53M23/2D(Ex),
TP53M26/2D(Ex)



TP53M37/2MD(Ex),
TP53M37/2(H)D(Ex)

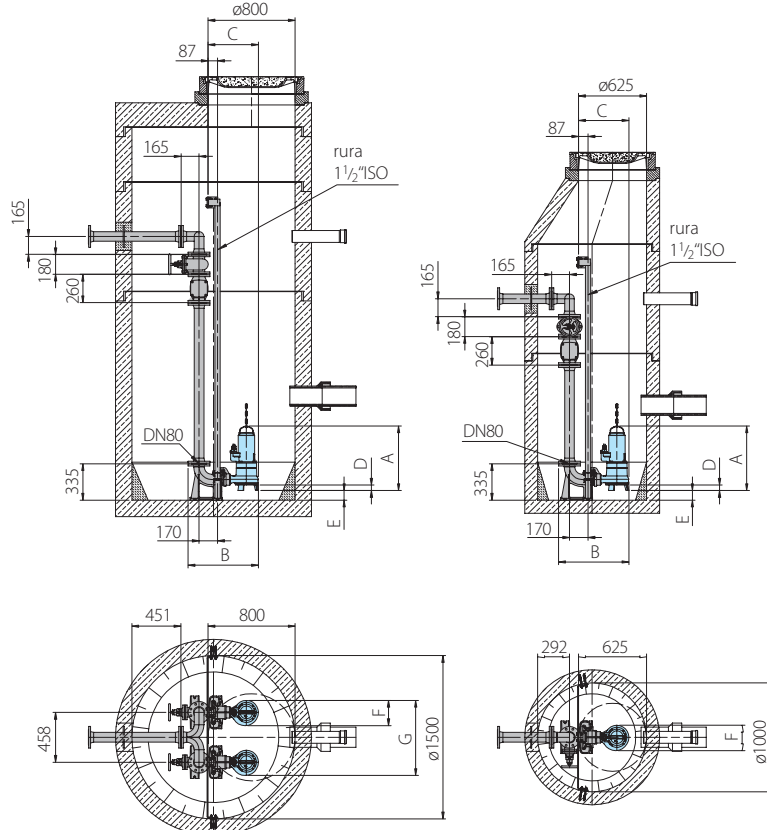


TP53M50/2DT(DEX)



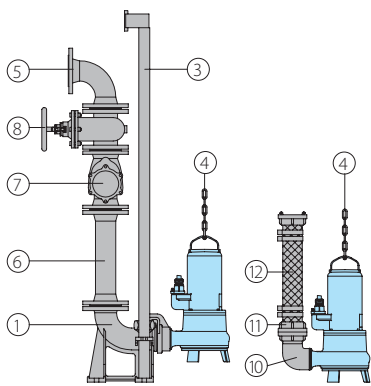
wszystkie wymiary w mm

Instalacja pompowni z autoprzylączem



Typ	A	B	C	D	E	F	G
TP53M50/2DT(DEX)	593	645	462	50	89	232	690
TP53M37/2MD(Ex) + (H)D(Ex)	555	645	462	50	89	232	690
TP53M12/4W, TP53M13/4D(Ex), TP53M23-26/2D(Ex)	518	645	462	50	89	232	690
TP53M12-17/2W(Ex), TP53M11-14/2D(Ex)	450 (457)	629	446	50	81	231	689

Akcesoria



Opis części	Wymiary	Numer części
1 System żeliwnego autoprzylączca z przyłączem z kołnierzem DN80 i górnym zaciskiem wspornym szyny BSP 1 1/2"		
- Typ KK80/R3" z przyłączem pompy z gwintem	BSP 3" F	8604035
- Typ KK80/80 z przyłączem pompy z kołnierzem	DN 80	8604025
2 Autozłącze w całości lub częściowo ze stali nierdzewnej	Wszystkie typy	Na życzenie

Opis części	Wymiary	Numer części	Opis części	Wymiary	Numer części
3 Zestaw złączny do systemu autozłączca		Na życzenie	8 Zawór zasuwny z kołnierzem, z uszczelką i śrubami mocującymi.	DN 80 DN 100	2216080 2216100
Gwint, kołnierz	DN 80/BSP3"F	2215080	10 kolanko 90° kolanko 90° z kołnierzem gwintowany kołnierz	BSP 3"/M DN 80 DN 80/BSP 3"F	2111805 2153302 2215080
3 Szyny prowadzące, para, na metry	stal ocynkowana stal nierdzewna	BSP 1 1/2" BSP 1 1/2"	11 szybkozłącze STORZA stałe szybkozłącze Storz do węża	B-3"F B-75 mm dia.	2010602 2013502
4 Łańcuch do podnoszenia, na metry	stal ocynkowana stal nierdzewna	5 mm dia. 5 mm dia.	12 Wąż wzmocniony z 2 pól złączkami rozmiaru B, 75 mm średnicy.	długość 2 m długość 3 m długość 5 m	2161042 2161043 2161045
Klamra	stal ocynkowana stal nierdzewna	5 mm dia. 5 mm dia.	Wąż wzmocniony z kołnierzem 90mm średnicy, DN 80	długość 2 m długość 3 m długość 5 m	2161032 2161033 2161035
5 Ocynkowane kolanko 90°	DN 80 DN 100	2153302 2153303	Wąż wzmocniony, na metry	75 mm dia. 90 mm dia.	2632075 2632090
Trójzłącze (Y) z kołnierzem do przyłączenia 2 pomp, króciec tłoczny poziomy (pionowy na życzenie)	3x DN 80 DN 80/80/100 3x DN 100	2160006 2160008 2160010	Króciec kołnierzowy DN 80	90 mm dia.	2171014
6 Rura tłoczna z kołnierzami uszczelkami i śrubami	DN 80 DN 100	2152081 2152201	opaska zaciskowa węża	85/20 92/20	2308520 2309220
Rura tłoczna, dodatkowo w m	DN 80 DN 100	2150080 2150100	Urządzenie sterujące dla pojedynczych lub podwójnych przepompowni dla trybu automatycznego		na życzenie
Reduktor kołnierzowy		na życzenie			
7 Zawór zwrotny wahadłowy z kołnierzem, z uszczelką i śrubami mocującymi	DN 80 DN 100	2212807 2212809			



TIGA PUMPS Sp. z o.o.
Polska, 60 - 144 Poznań, ul. Kordeckiego 30B
tel.: + 48 61 84 20 790; fax: + 48 61 84 20 791
e-mail: biuro@tigapumps.pl; www.tigapumps.pl



HOMA Pumpenfabrik GmbH
P.O. Box 22 63, D-53814 Neunk-Seelscheid
Tel. +49(0)22 47 / 702 -0, Fax +49(0)22 47 / 702 -44
e-mail: info@homa-pumpen.de
www.homapumps.com

Zastrzegamy sobie prawo do zmiany naszych specyfikacji bez powiadomienia